



デザイン ガーナ (佐藤良祐)

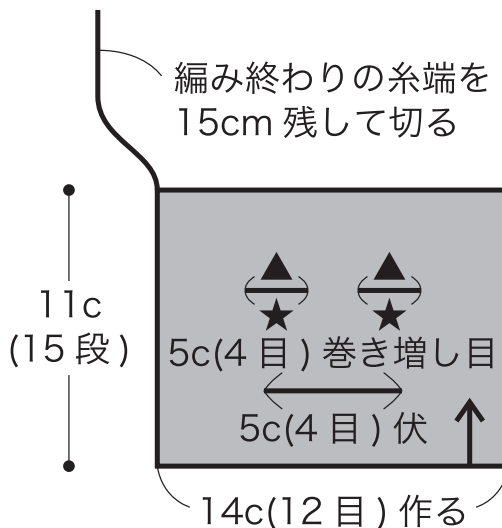
## PRS-001 コースター

- ◆使用糸 ジャンボニー  
水色 (15)15g  
ピンク (8) 適量
- ◆使用針 ハマナカブチアミアミ手編み針 12号
- ◆サイズ 幅約 14cm、長さ約 11cm
- ◆ゲージ ガーター編み 8.5目 12.5段 10cm 角
- ◆編み方 糸は1本どりで指定の色と号数針で編みます。  
本体…一般的な作り目で編み始め、編み図の通りに編みます。  
仕上げ…編み終わりの糸端を輪にして留めます。  
穴が空いている部分を隙間なく巻きかがります。

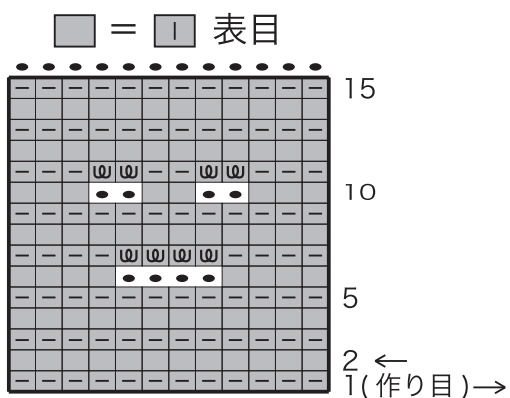
一般的な作り目

- = 表目
- = 裏目
- Ⓜ = 巻き増し目
- = 表目の伏せ止め

- ★ = 2c(2目) 伏
- ▲ = 2c(2目) 巻き増し目



### コースターの編み方図



### 仕上げ方

編み終わりの糸端を輪にして留める

