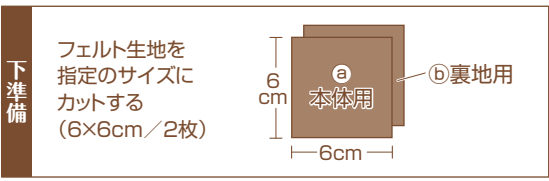




AMY-89 「もふもふしっぽのリスブローチ」



- 作品名 「もふもふしっぽのリスブローチ」
- デザイン のそ子
- 用意するもの
- ニードルわたわた(H440-003-310).....約6×6cm
- ソリッド
白(H440-000-001).....約5cm
- ナチュラルブレンド
黒(H440-008-806)・薄茶(H440-008-807)・
茶(H440-008-808).....各約5cm
- 材料 □ナチュラルブレンド ハーブカラー
ピンク(H440-008-814).....少量
- 植毛ストレート
アプリコット(H440-005-552)・レッド(H440-005-553)・
アイボリーブラック(H440-005-556).....各約6cm
- モール(約20cm).....1本
- ビーズ/黒(3mm).....1コ
- ブローチピン.....1コ
- 好みのフェルト生地.....1枚
- フェルティング用ニードル極細[1本タイプ]×2本入り(H441-023)※
- 用具 □フェルティング用マット(H441-015)※
※またはフェルティングニードルスターセット(H441-035)
- 定規 □はさみ(あればカッター) □型用シート(クリアファイルなど)
- マジック □セロハンテープ □縫い糸 □縫い針 □ボンド □厚紙

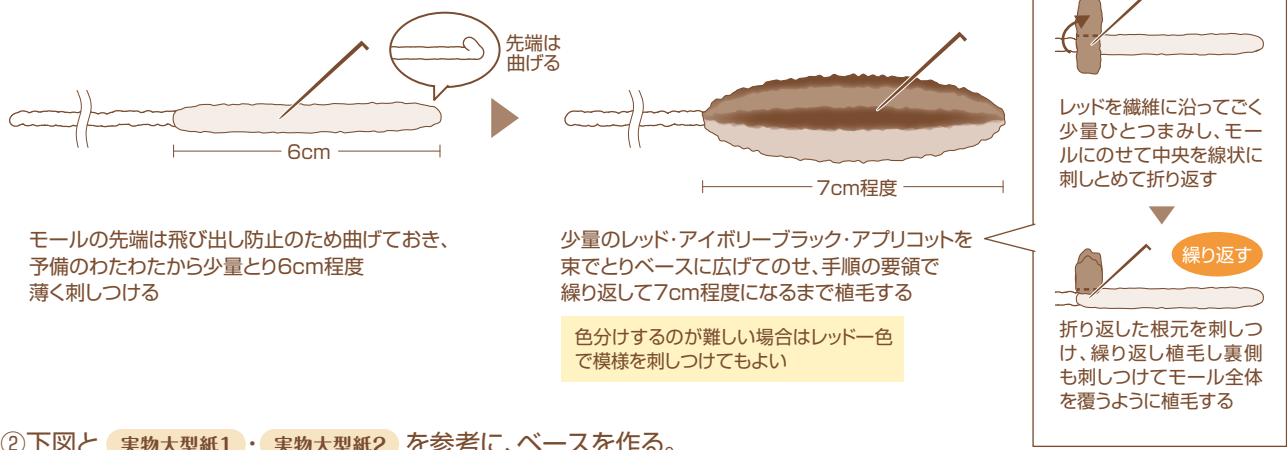


! フェルティング用ニードルやマットに記載されている注意をよく読み、安全に作業を行ってください。

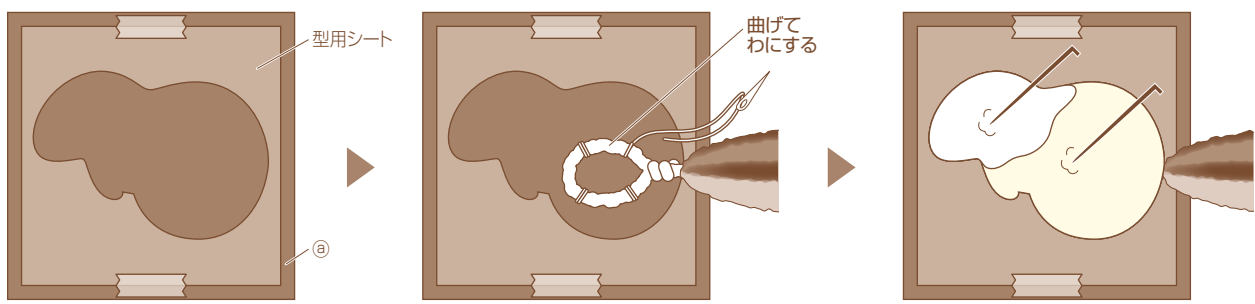
作り方

実物大写真・実物大型紙 で形や大きさを確認しながら作業を進めましょう。

①下図と 実物大型紙1・実物大型紙2 を参考に、しっぽを作る。



②下図と 実物大型紙1・実物大型紙2 を参考に、ベースを作る。



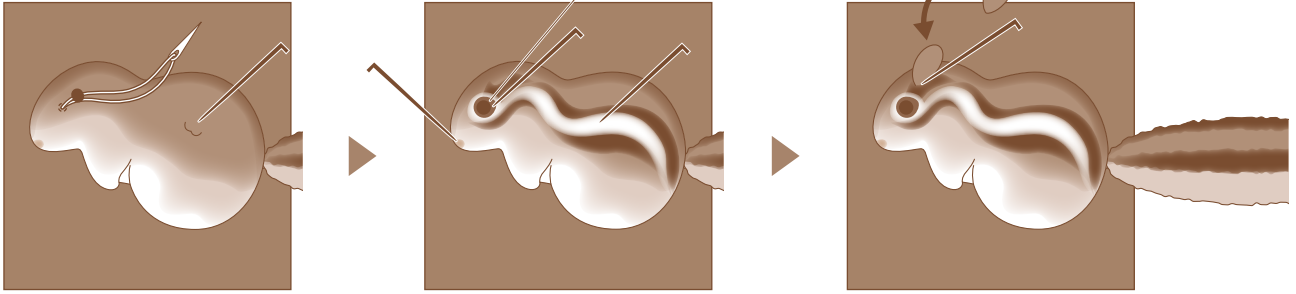
型用シートに実物大型紙1 **ベース** を写して輪郭線でカットし、
aにのせてテープなどで固定する
(切りにくい場合はカッターなどでカットする)

ベースにしっぽのモール部分をわにして置き、縫いつけて位置を固定する

わたわたをのせて少しずつ刺しつけ、実物大型紙2の厚みにする
わたわたの上から少量の白を全体に刺しつける

モールを刺さないよう注意!

③下図と **実物大写真1** を参考に、目と模様をつける。目の周りも刺しつける



実物大写真を参考に
薄茶→茶の順に模様を刺しつける
糸を2本取りにし、裏面から目の位置に
針を入れビーズを縫いつけ、
縫い終わりは裏面で玉結びする

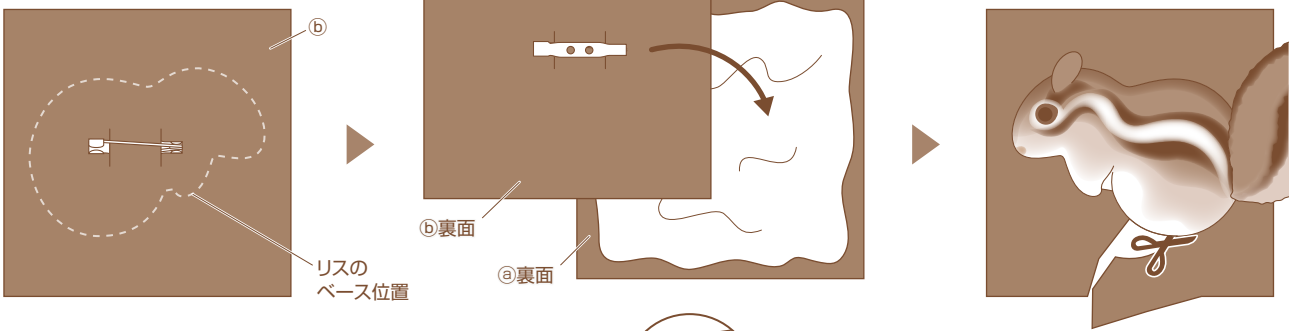
実物大写真を参考に黒→白の順に
模様を刺しつけ、
鼻先にごく少量のピンクを刺しつける

少量の薄茶と茶を混色して耳を作り、
耳の位置に置き根元を刺しつけてジョイントする

●羊毛を混色するには ……………
混ぜたい羊毛を一緒に持って
ちぎっては重ね、繰り返して好
みの混ぜ具合にする



④下図を参考に、
ブローチに仕上げる。



⑥に切れ込みを入れ、
ブローチピンを差しこんでつける

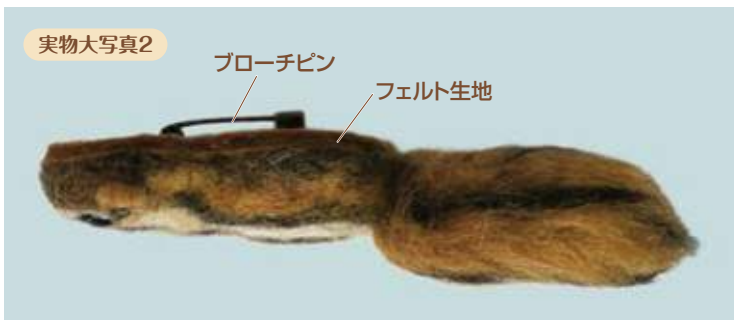
③裏面にボンドを塗り、
上から⑥裏面を
貼り合わせて固定する



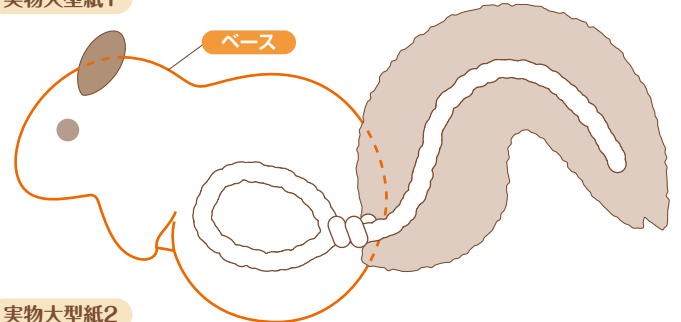
厚紙などにとり、
塗り広げると
作業しやすい

ボンドが乾いて固まったら、
余分なフェルト生地をカットする

●仕上げにしっぽを好みの形に
曲げて整え、完成



実物大型紙1



実物大型紙2

