



デザイン / knitting.RayRay(レイレイ)

AMU-464

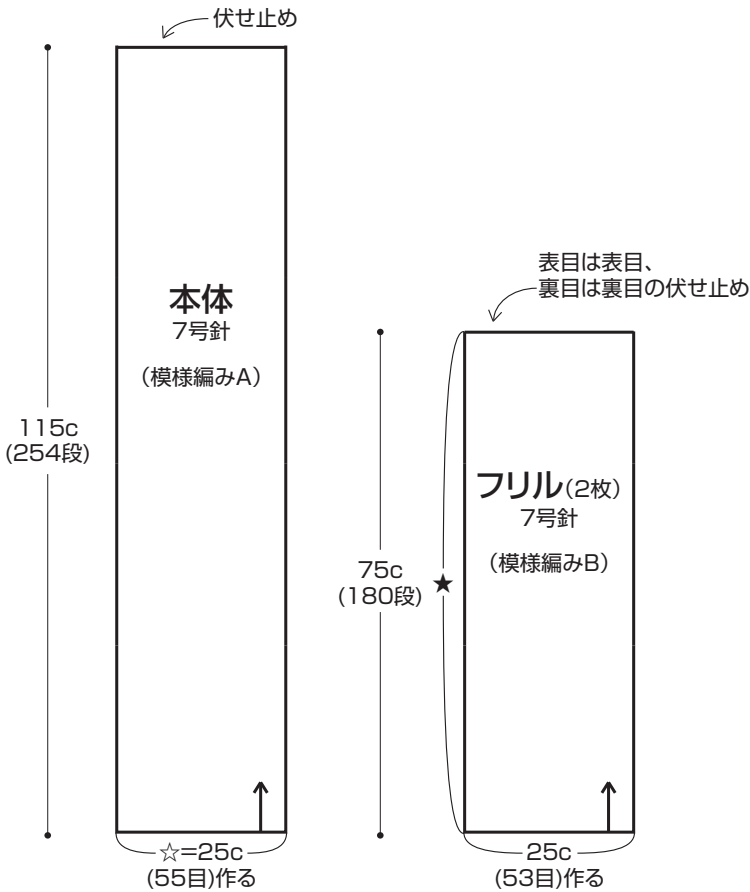
# エマのフリルマフラー



2016A/W

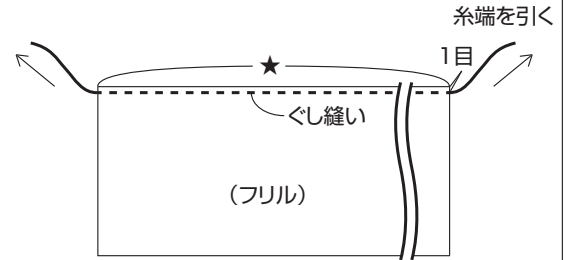
この作品はテキスト2枚です(2-1)

- ◆使用糸 エマ(30g玉巻)  
 ① イエロー(No.5)6.9玉(205g)  
 ② ライトグリーン(No.4)6.9玉(205g)
  - ◆使用針 ハマナカアミアミ玉付2本針7号。
  - ◆サイズ 幅25cm、丈約115cm(フリルを含みます)。
  - ◆ゲージ 模様編みA22目22段、模様編みB21目24段が各10cm角。
  - ◆編み方 糸は1本どりで、指定の号数針で編みます。
- 本体・フリル …ともに一般的な作り目で編み始め、本体は模様編みAで、フリルは模様編みBで編みます。
- 仕上げ …フリルの★部分を共糸でぐし縫いし、ギャザーをよせます。合印同士(☆・★)を目と段のはぎにします。裏側を見ながら、縫い代部分を共糸で半返し縫いにしてギャザーを補強します。反対側も同様にして仕上げます。

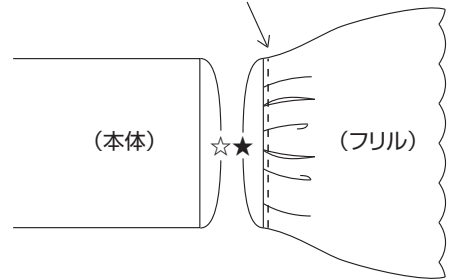


## 〈仕上げ方〉

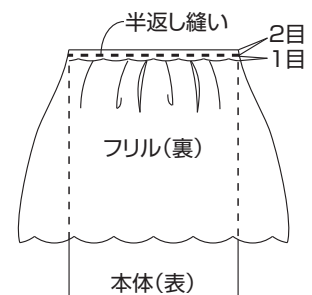
- ①フリルの★部分を共糸(1本どりで)でぐし縫いする。縫い糸の糸端を引いて、フリルを約25cmに縮めギャザーをよせる。



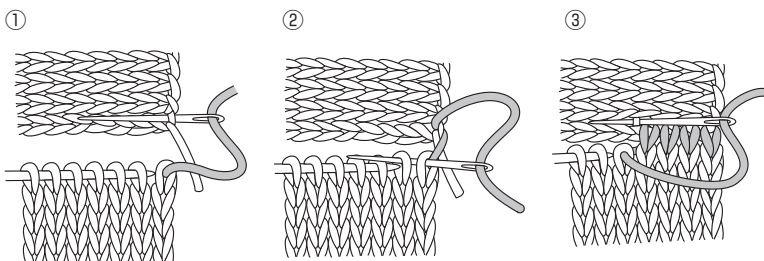
- ②合印同士(☆・★)を目と段のはぎにする。  
 ※①のぐし縫いした部分が隠れるように

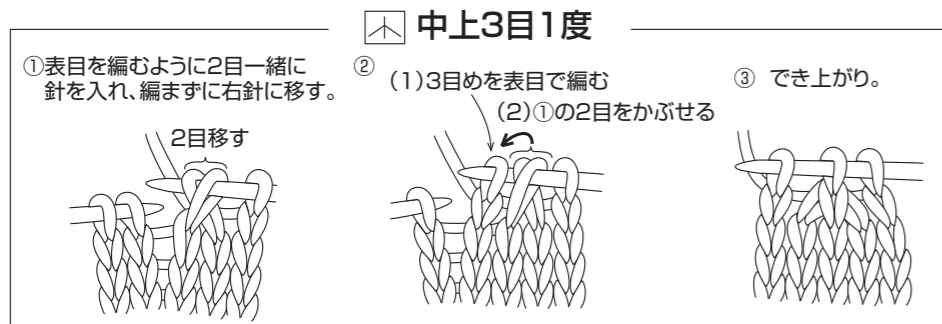


- ③フリルと本体を中表にして合わせ、縫い代部分を共糸で半返し縫いにしてギャザーを補強する。

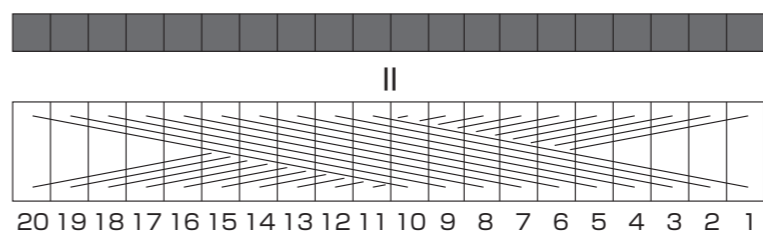


## 目と段のはぎ

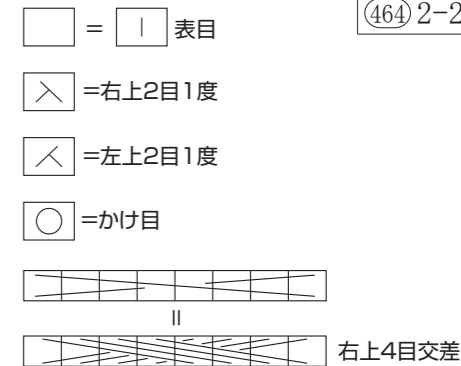




### 右上10目交差

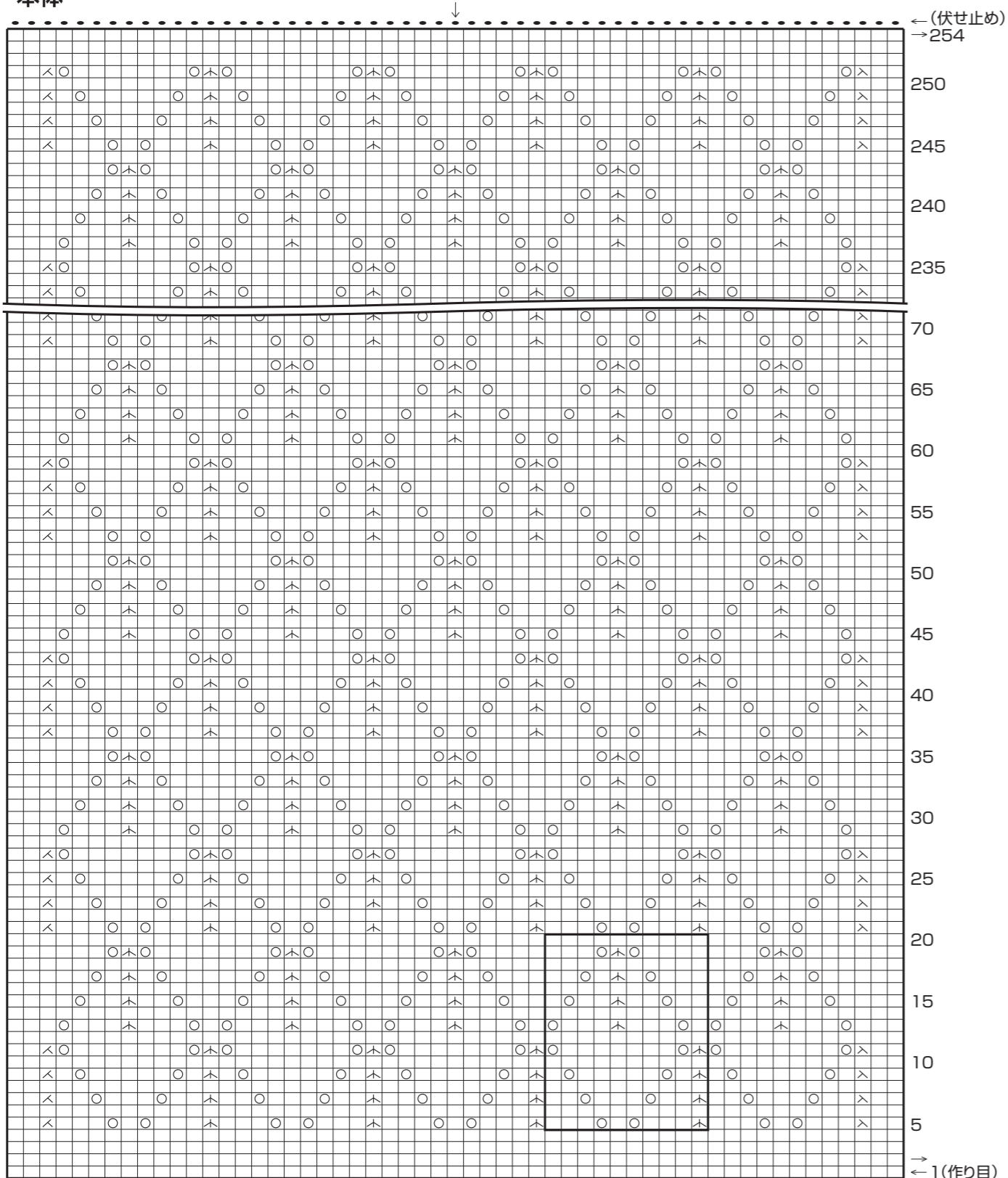


- ①1~10の目をなわあみ針にとり、手前側に置く。
- ②11~20の目を表目で編む。
- ③①の目を表目で編む。



### 本体

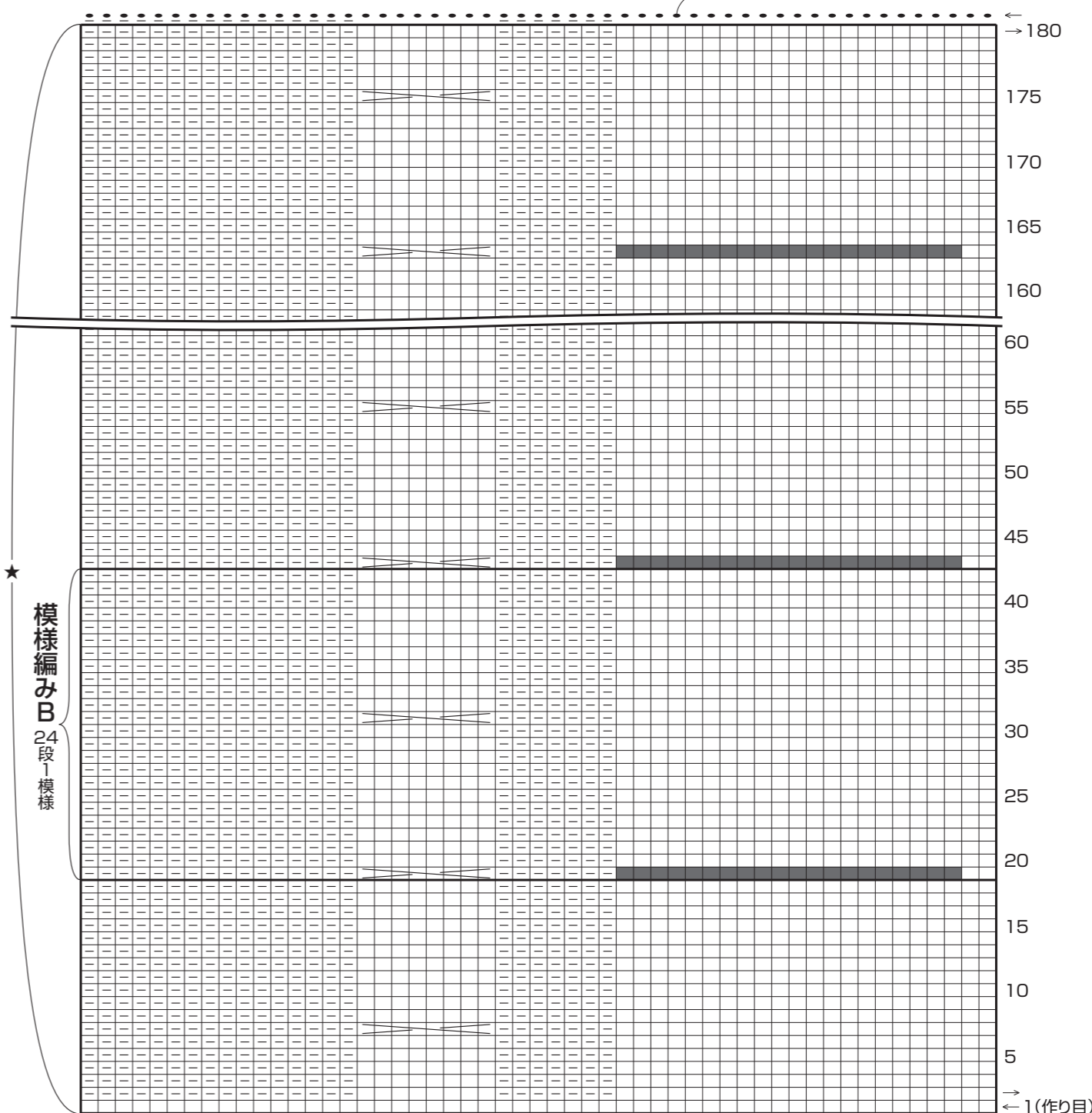
中央



模様編みA 10目16段1模様

### フリル(2枚)

表目は表目、裏目は裏目の伏せ止め



模様編みB 24段1模様