



デザイン/城戸珠美

N-1223

細編みのクローシュ

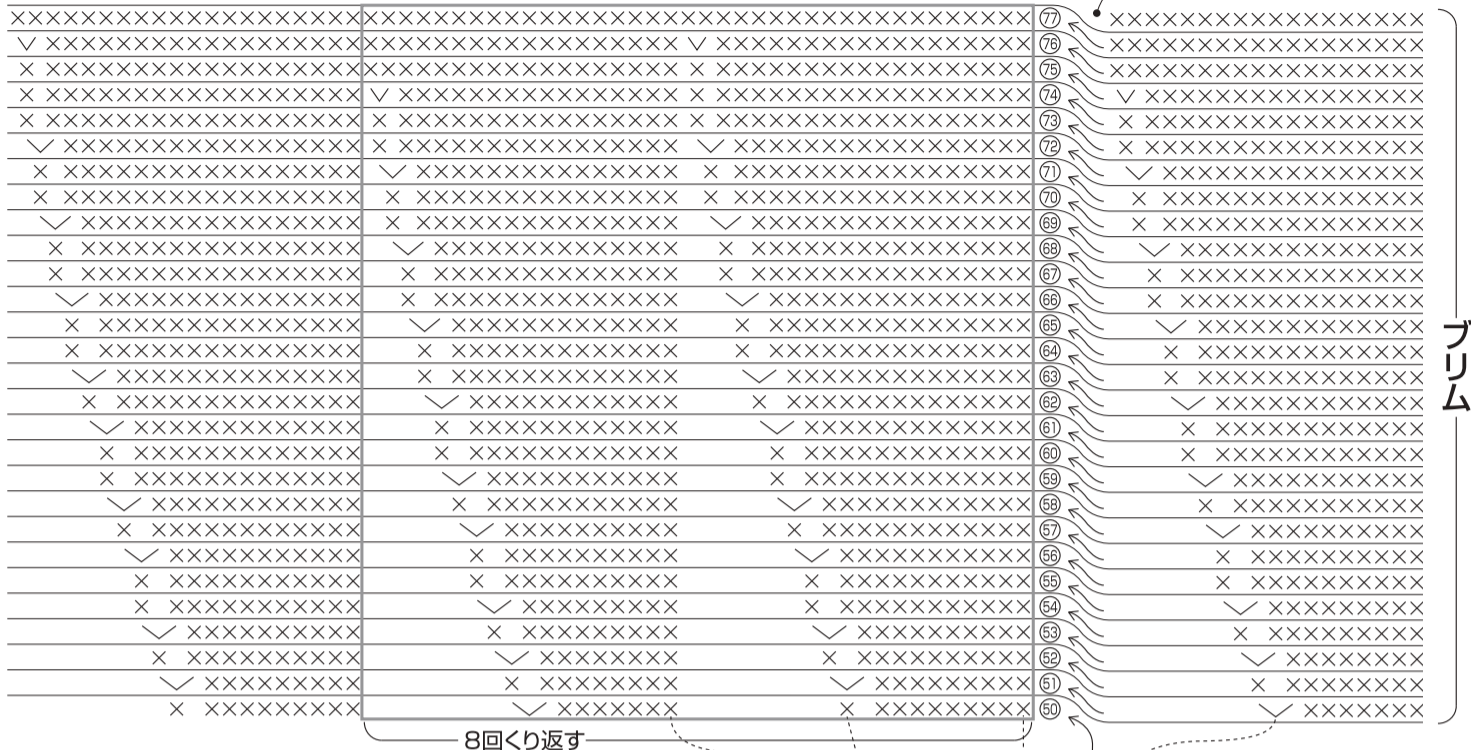


- ☆でき上がり寸法 頭まわり約57cm。
- ☆使用糸 エコアンダリヤ《クロッシェ》(30g玉巻)
- ☆使用針 ハマナカミアミ片かぎ針(金属製)4/0号、毛糸とじ針(H250-706)6本1組。

使用色	使用量
ベージュ(No.803)	3.2玉

ゲージ
細編み26目
27.5段が10cm角。

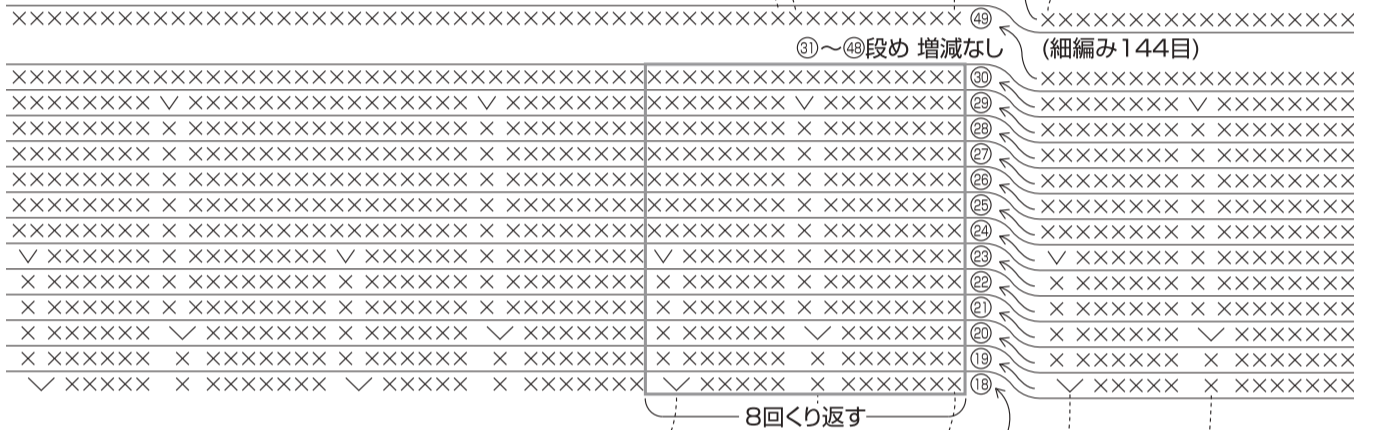
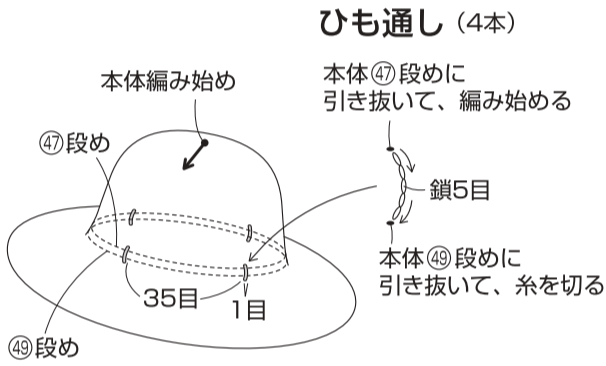
本体 (1枚)



〈編み方〉

糸は1本どりで、図のように編みます。

- (1) 本体はわの作り目で編み始め、立ち上がりなしのぐるぐる編みで図のように編みます。
- (2) ひも通しを本体に4ヶ所編みつけます。
- (3) 飾りひもを編んで本体に2周通し、蝶結びをして仕上げます。

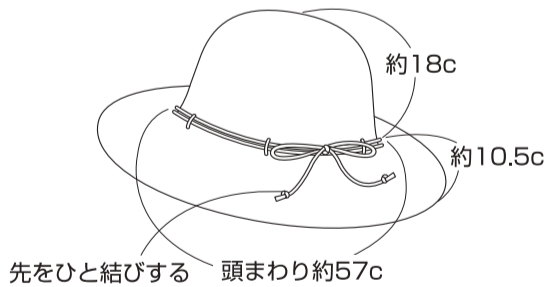


飾りひも (1本)

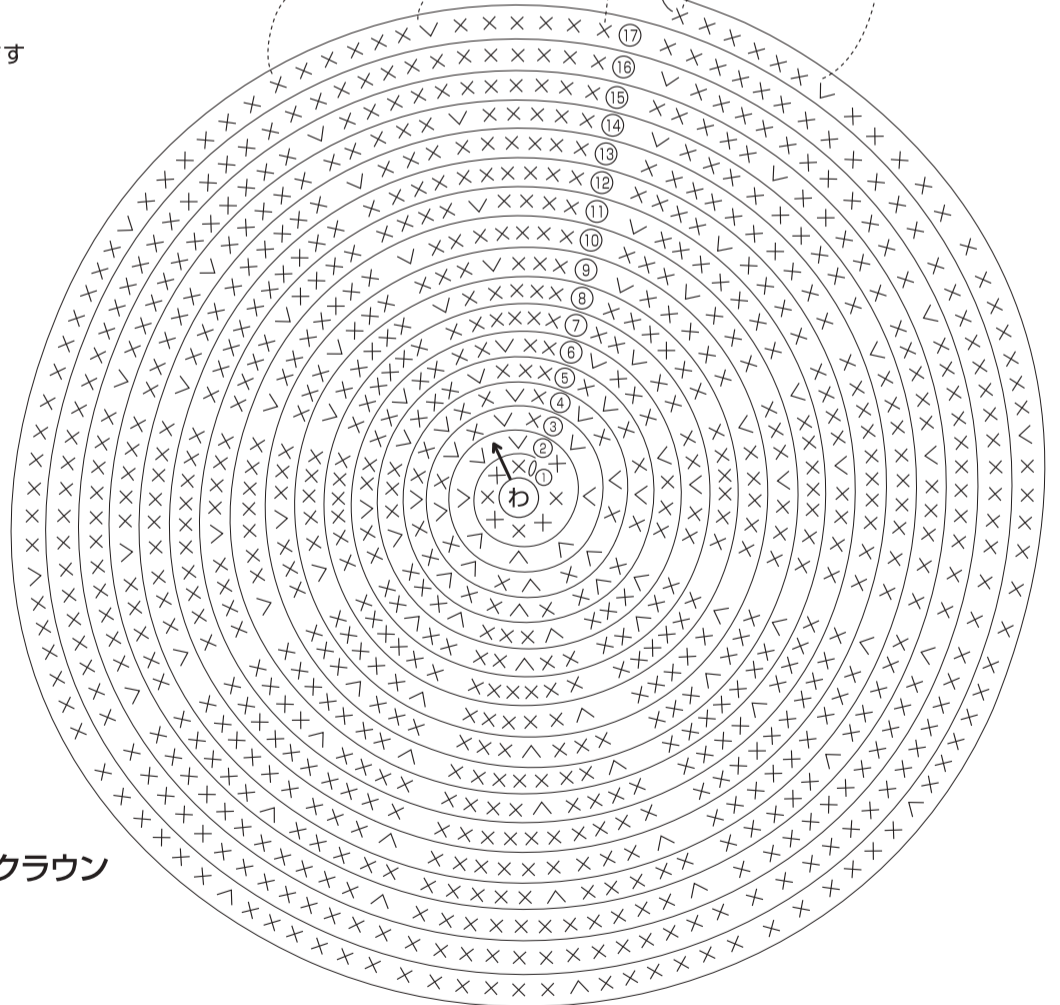


x = 細編み
v = 細編み2目編み入れる

でき上がり図

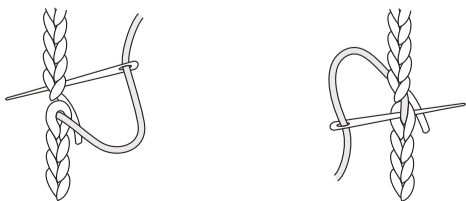


トップ・クラウン



チェーンつなぎ

- ① 編み終わりの目の糸を引き出し、針に通して編み始めの目に通します。
- ② 図のように針を通して裏側で糸の始末をします。



段	目数	増減	段	目数	増減	段	目数	増減	段	目数	増減
67	304	増減なし	66	256	増減なし	24	80	増減なし	11	80	増減なし
77	304	8目増	65	248	増減なし	54	184	増減なし	10	72	増減なし
76	296	増減なし	64	240	増減なし	53	176	増減なし	9	64	増減なし
75	296	8目増	63	240	増減なし	52	168	増減なし	8	56	増減なし
74	296	8目増	62	232	増減なし	51	160	増減なし	7	48	増減なし
73	288	増減なし	61	224	増減なし	49	144	増減なし	6	48	増減なし
72	288	増減なし	60	216	増減なし	30	144	8目増	5	40	増減なし
71	280	増減なし	59	216	増減なし	29	144	8目増	4	32	増減なし
70	272	増減なし	58	208	増減なし	28	136	増減なし	3	24	増減なし
69	272	8目増	57	200	増減なし	27	136	増減なし	2	16	増減なし
68	264	増減なし	56	192	増減なし	26	136	増減なし	1	8	増減なし
67	256	増減なし	55	184	増減なし	25	128	増減なし	0	0	増減なし