

AMU-509



ねんねの

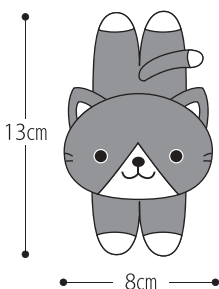
手のりゅうくん



- 使用糸…ねんね [30g玉巻]
 アクア (No.8) 0.8玉、
 ミルク (No.1) 0.2玉、
 ベビーネイビー (No.12) 少量
- 副資材…ハマナカクリーンわたわた約10g、
 ハマナカペレット (H204-547) 約30g
- 使用針…ハマナカアミアミ片かぎ針(金属製)5/0号、
 毛糸とじ針 (H250-706)

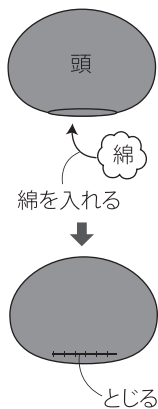
＊ デザイン／寺西恵里子 ＊ ----- ©HAMANAKA/PPP/MK

＊でき上がり寸法＊

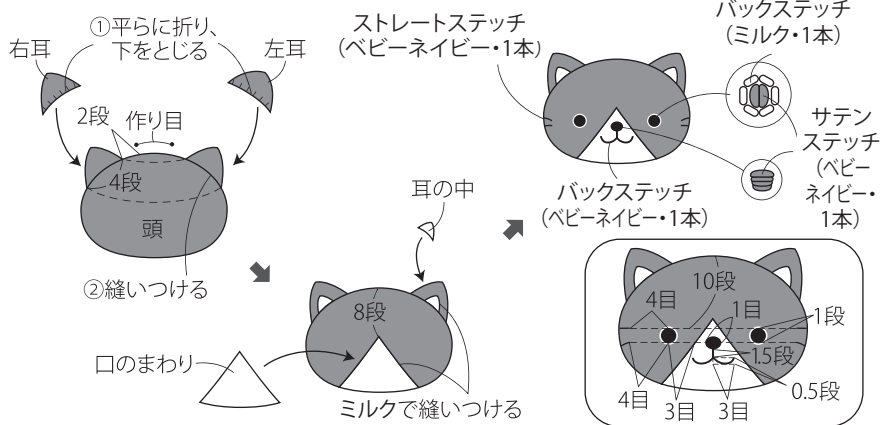


＊作り方＊

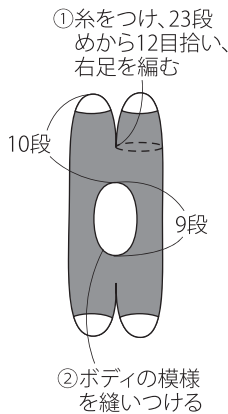
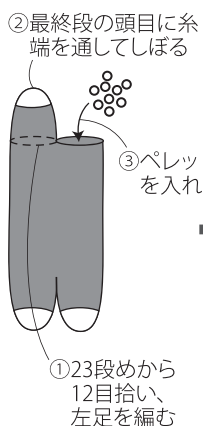
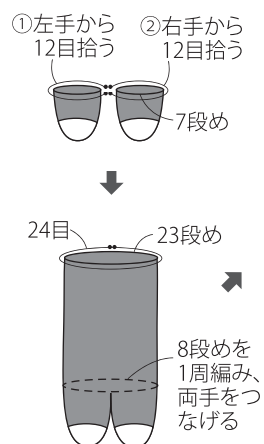
①頭を作ります。



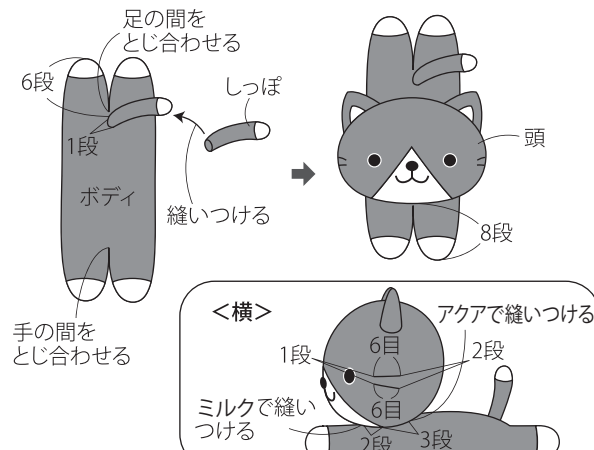
②耳・口のまわりを作り、頭につけ、顔を作ります。



③ボディを作ります。



④ボディに頭・しっぽをつけて、できあがり。



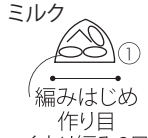
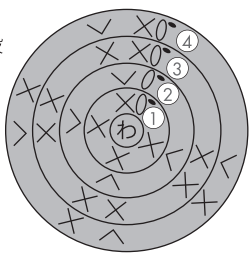
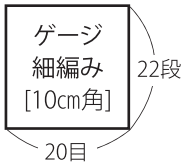
編み図

[耳 左右各1枚]
アクア

[耳の中
左右各1枚]
ミルク

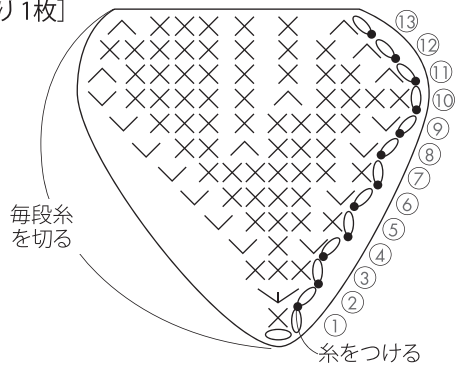
[口のまわり1枚]
ミルク

口まわりの目の増減の仕方



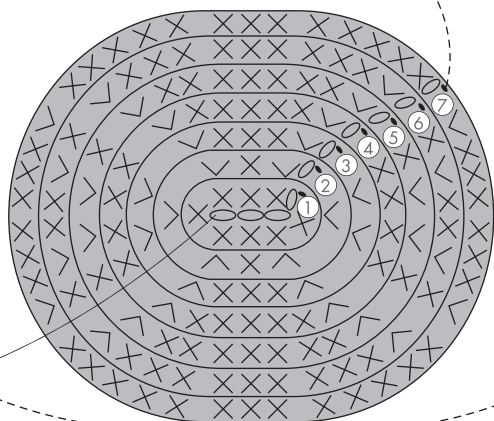
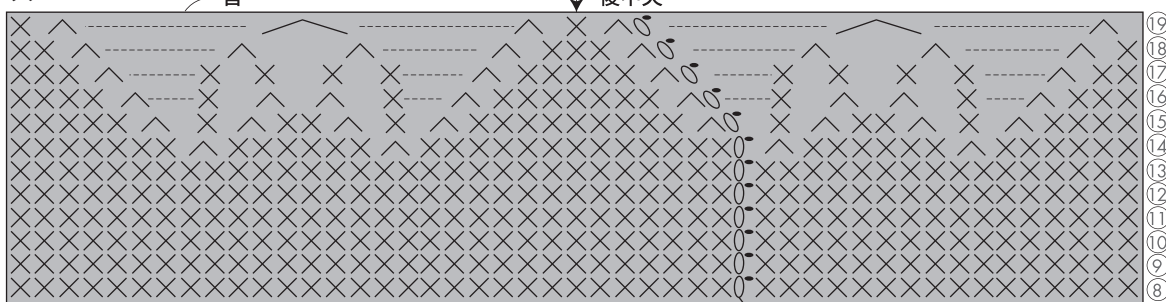
耳の目の増やし方

4	+4	→ 12
3	±0	→ 8
2	+4目	→ 8目
1段め	わの中に細編み4目	



13	-2	→ 7
12	-1	→ 9
11	-2	→ 10
10	+1-1	→ 12
9	+2	→ 12
8	+2-1	→ 10
7	+1	→ 9
6	+2	→ 8
5	+1	→ 6
4	+2	→ 5
3	±0	→ 3
2	+2	→ 3
1段め	±0目	→ 1目
作り目	くさり編み1目	

[頭 1枚]
アクア



編みはじめ
作り目
くさり編み3目

頭の目の増減の仕方

19	-6	→ 8
18	-8	→ 14
17	-4	→ 22
16	-8	→ 26
15	-8	→ 34
14	-4	→ 42
8~13	±0	→ 46
7	+4	→ 46
6	+8	→ 42
5	+8	→ 34
4	+4	→ 26
3	+8	→ 22
2	+6	→ 14
1段め	+5目	→ 8目
作り目	くさり編み3目	

[ボディ 1枚]

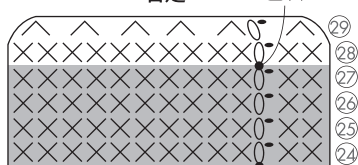
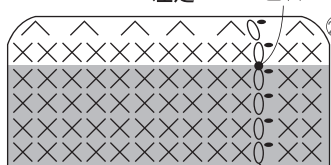
アクア・ミルク

・左足

色替え

・右足

色替え



ボディから12目拾う

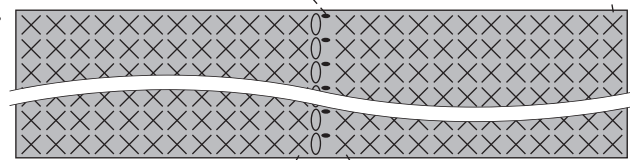
ボディから12目拾う

糸をつける

12目

12目

・ボディ

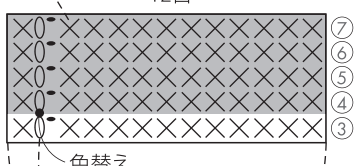
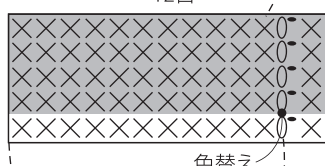


左手から12目拾う

右手から12目拾う

12目

12目



色替え

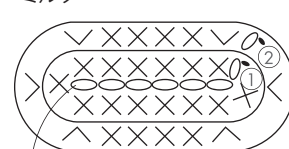
色替え

・左手

・右手

[ボディの模様 1枚]

ミルク



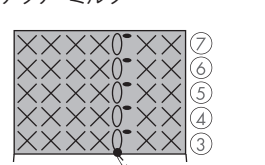
編みはじめ
作り目
くさり編み6目

ボディの模様の目の増やし方

2	+6	→ 20
1段め	+8目	→ 14目
作り目	くさり編み6目	

[しっぽ 1枚]

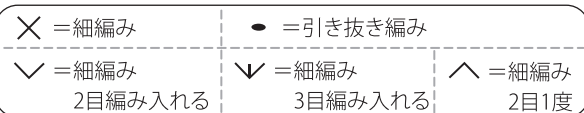
アクア・ミルク



色替え

しっぽの目の増やし方

3~7	±0	→ 6
2	+2	→ 6目
1段め	わの中に細編み4目	



ボディの目の増減の仕方

29	-6	→ 6
25~28	±0	→ 12
24	-12	→ 12
	(ボディの23段めから 12目ずつ拾う)	
9~23	±0	→ 24
8	+12	→ 24
	(両手の7段めから 12目ずつ拾う)	
3~7	±0	→ 12
2	+6目	→ 12目
1段め	わの中に細編み6目	

<刺しゅうの仕方> -----*

