



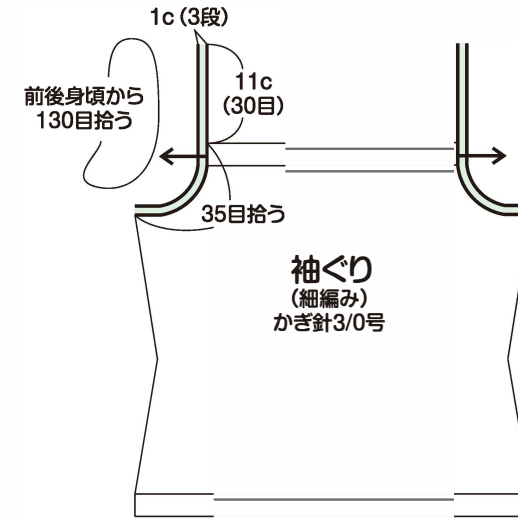
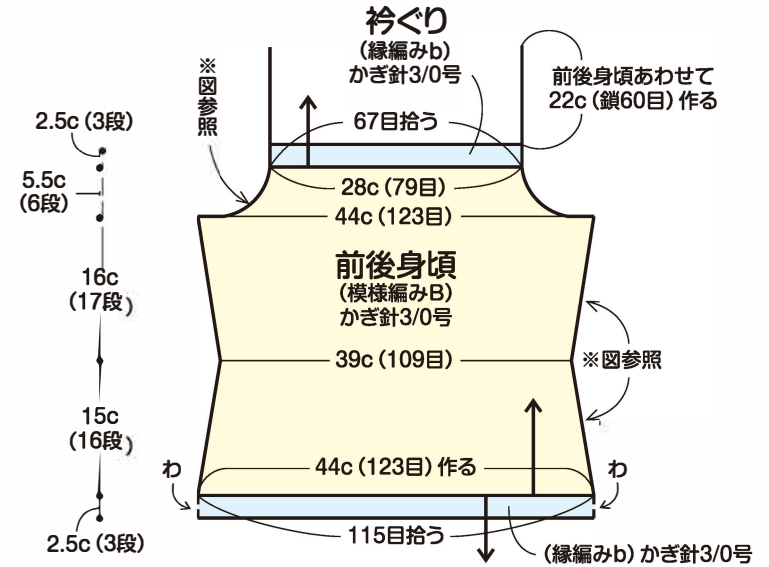
対象
 自然大好き派の方、
 エコ志向の方、
 流行に敏感な方に



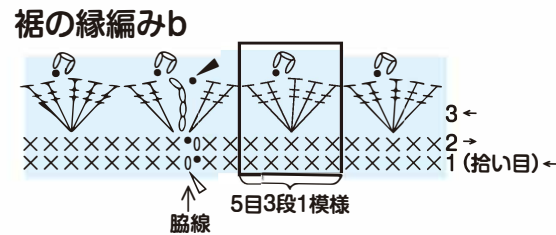
H159-002-2 ファンシー キャミソール

デザイン/岸 睦子

- **サイズ** 身幅44cm、着丈52.5cm
- **ゲージ** 模様編みB28目10.5段が10cm角
- **使用糸** フラックスC (25g玉巻)
 ページュ (No.2) 5.4玉 (135g)
- **使用針** アミアミ片かぎ針 (金属製) 3/0号
- **編み方** 糸は1本どりで、指定の号数針で編みます。
- **身頃** 共糸鎖の作り目で編み始め、模様編みで編み進みます。
- **衿ぐり・裾** 脇を鎖とし (引き抜き1目と鎖3目) にし、前後身頃から目を拾い縁編みbを編みます。衿ぐりには、続けて肩ひもを編みます。
- **袖ぐり** 前後身頃と肩ひもから目を拾い細編みで編みます。



- × = 細編み
- = 長々編み
- = 鎖3目のピコット
- ▲ = 糸を切る
- △ = 糸をつける



※鎖は束に拾う

× = 細編み

┆ = 中長編み

┆ = 長編み

┆ = 長々編み

⊗ = 鎖3目のピコット

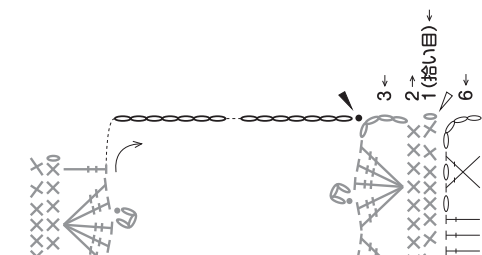
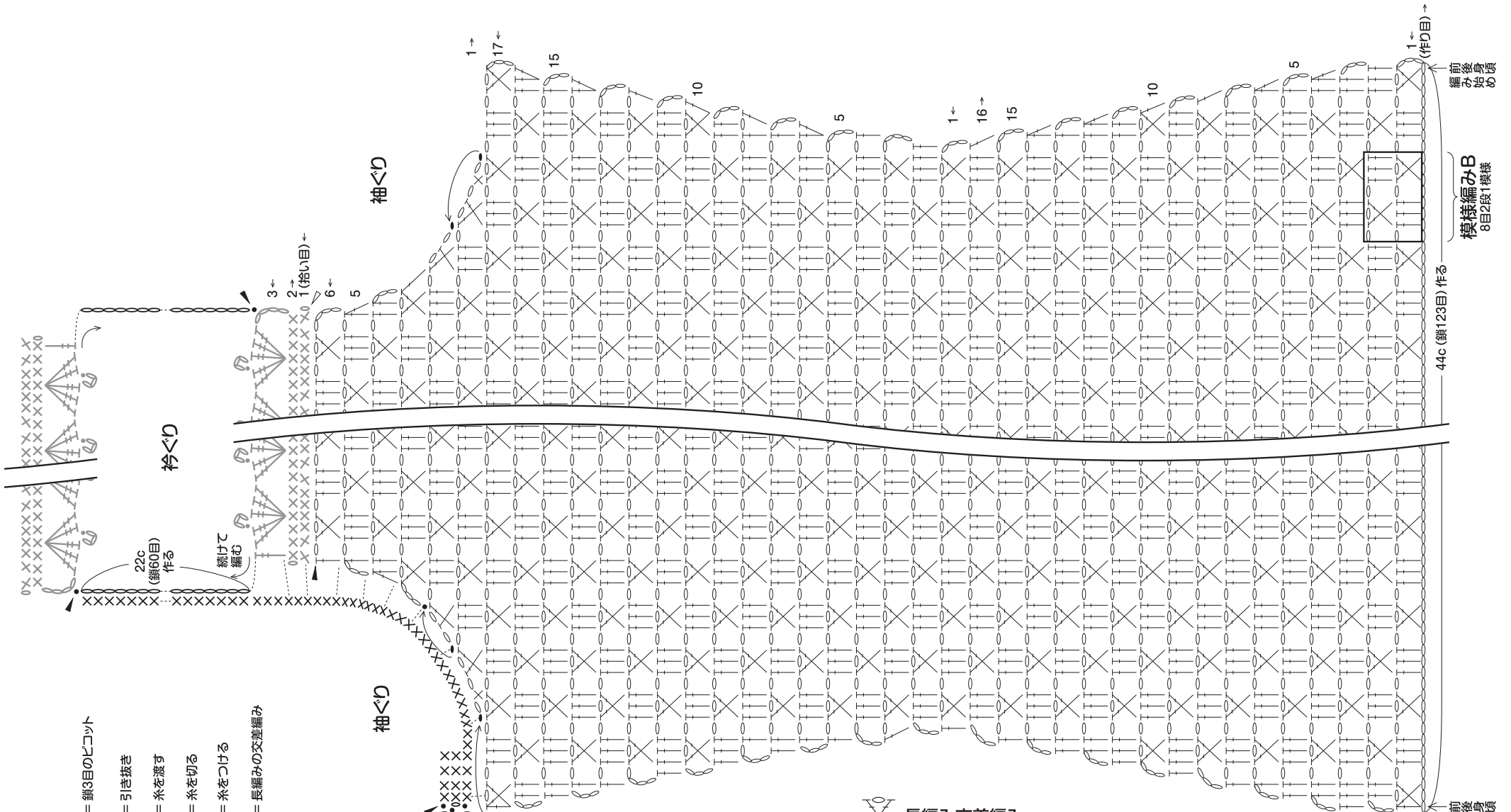
● = 引き抜き

↶ = 糸を渡す

↷ = 糸を切る

△ = 糸をつける

⊗ = 長編みの交差編み



袖ぐり

袖ぐり

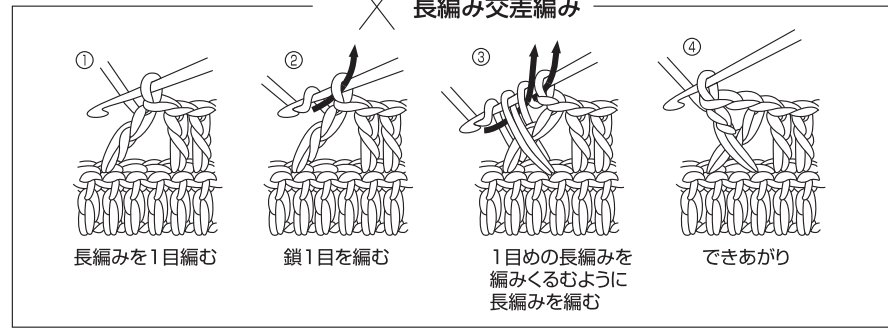
衿ぐり

44c (鎖123目) 作る

模様編みB
8目2段1模様

前後身頃
編み始め

前後身頃
編み終わり



長編み交差編み

長編みを1目編む

鎖1目を編む

1目めの長編みを
編みくるむように
長編みを編む

できあがり