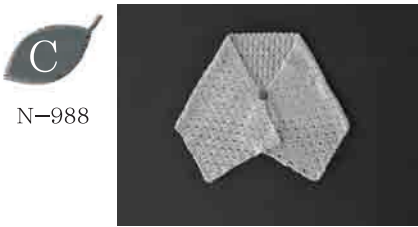
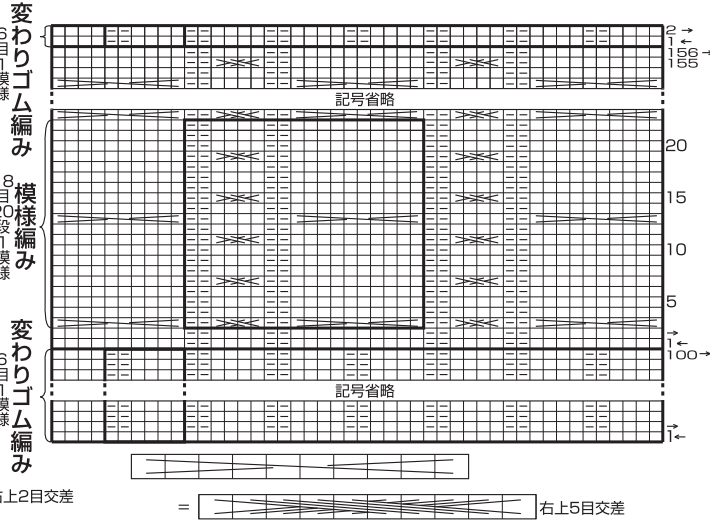
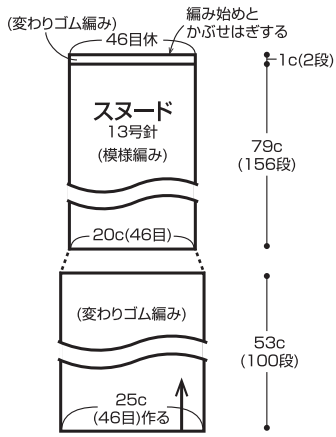




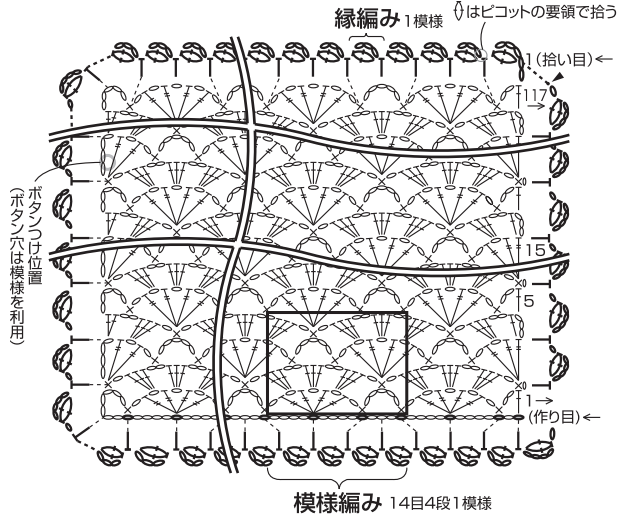
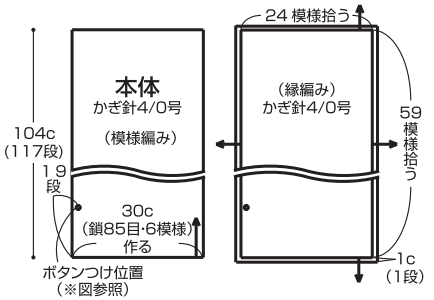
N-987

- ◆使用糸 ソノモノアルパカール(40g玉巻) 薄茶(No.42)5.8玉(230g) 3,276円<税込>
 - ◆糸代 [ソノモノアルパカール 税込546円(本体520円)×6玉]
 - ◆使用針 ハマナカミアミ玉付2本針13号(税込515円)。
 - ◆でき上がり寸法 幅25cm、長さ133cm。
 - ◆ゲージ 変わりゴム編み18.5目19段、模様編み23目20段が各10cm角。
 - ◆編み方 糸は1本どりで、指定の号数針で編みます。
- 本体…別糸を使う作り目で編み始め、変わりゴム編み→模様編み→変わりゴム編みの順に編み進みます。最終段は目を休めておきます。
- 仕上げ…別糸を解いて目を拾い、編み始めと編み終わりをかぶせはぎにして仕上げます。



N-988

- ◆使用糸 ソノモノ《合太》(40g玉巻) 生成り(No.1)4.9玉(195g) 2,730円<税込>
 - ◆糸代 [ソノモノ《合太》 税込546円(本体520円)×5玉]
 - ◆用意するもの ボタン(直径28mm)1個。
 - ◆使用針 ハマナカミアミ片かぎ針(金属製)4/0号(税込336円)。
 - ◆でき上がり寸法 幅32cm、丈106cm。
 - ◆ゲージ 模様編み1模様が5cm、11段が約10cm。
 - ◆編み方 糸は1本どりで、指定の号数針で編みます。
- 本体…共糸鎖の作り目で編み始め、模様編みで編み進みます。続けて本体から目を拾い、縁編みを編みます。
- 仕上げ…指定位置にボタンをつけて仕上げます。

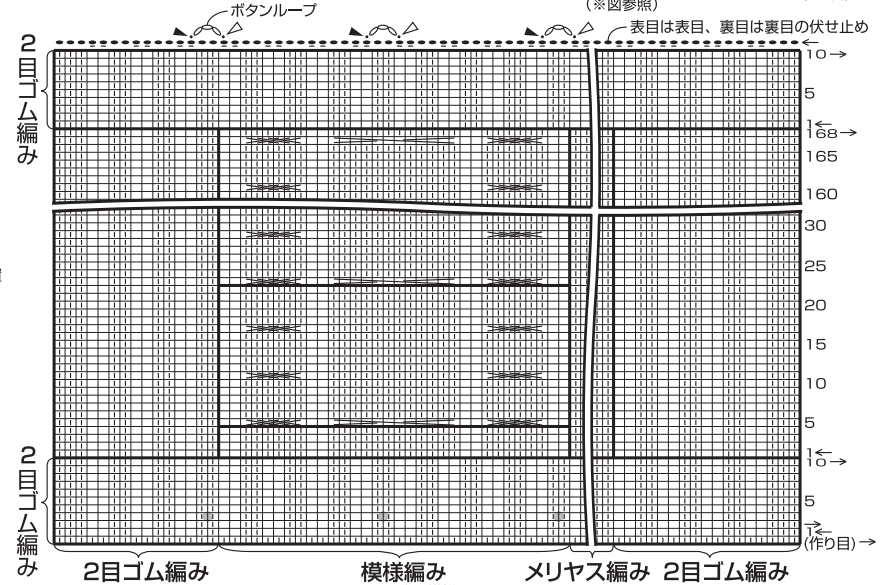
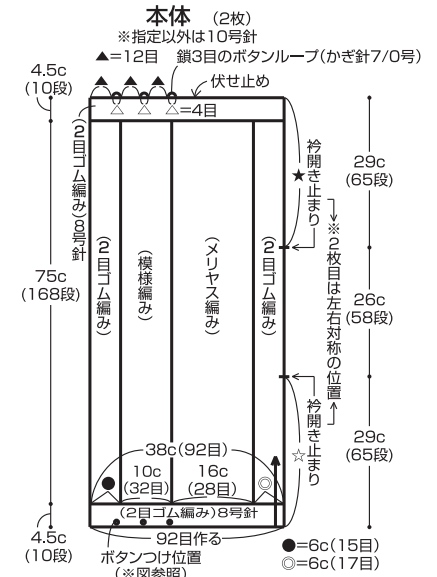


- ※指定以外の鎖は束に拾う
- × = 細編み
- = 長編み2目の玉編み
- ┆ = 中長編み
- ┆ = 長編み
- ┆ = 長々編み
- ▲ = 糸を切る
- = 目を割って編み入れる



N-989

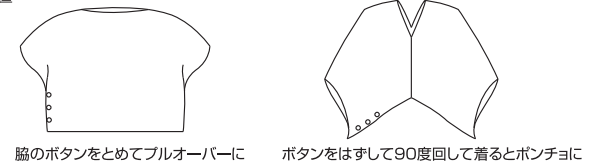
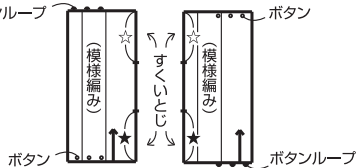
- ◆使用糸 NEW ウォーミー(40g玉巻) ベージュ(No.2)10.9玉(435g) 5,665円<税込>
 - ◆糸代 [ウォーミー 税込515円(本体490円)×11玉]
 - ◆用意するもの ボタン(直径20mm)6個。
 - ◆使用針 ハマナカミアミ玉付2本針8号(税込462円)・10号(税込515円)、片かぎ針(金属製)7/0号(税込336円)。
 - ◆でき上がり寸法 幅84cm、丈38cm(×2枚)。
 - ◆ゲージ メリヤス編み17.5目22.5段、模様編み32目22.5段が各10cm角。
 - ◆編み方 糸は1本どりで、指定の号数針で編みます。
- 本体…一般的な作り目で編み始め、2目ゴム編み→メリヤス編み→模様編み→2目ゴム編み→2目ゴム編みの順に針を変えながら編み進みます。
- 仕上げ…肩(☆・★)をすくいとじにします。脇にボタンループ・ボタンをつけて仕上げます。



- △ = 糸をつける
- ▲ = 糸を切る
- = 引き抜き
- = ボタンつけ位置



※もう1枚のボタン・ボタンループつけ位置は1枚めの左右・上下対称の位置



ハマナカ株式会社

京都本社 / 〒616-8585 京都市右京区花園敷ノ下町2番地の3 TEL.075-463-5151(代)
東京支店 / 〒103-0007 東京都中央区日本橋浜町1丁目11番10号 TEL.03-3864-5151(代)

ハマナカオフィシャルホームページ
<http://www.hamanaka.co.jp>
メールアドレス
iweb@hamanaka.co.jp

手編みと手芸の情報サイト

