

AMU-94 ポンチョ風ショール

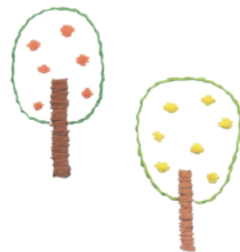
着こないいろいろ!!



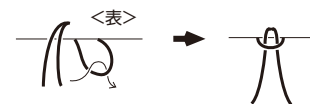
◆使用糸 ソノモノアルパカウル(40g玉巻)
茶色(No.43)10玉(400g)

◆付属品 ボタン(直径18mm)4個。
◆使用針 ハマナカアミアミ玉付2本針11号。
◆サイズ 幅134cm、丈44cm。
◆ゲージ 模様編み17.5目21段、
ガーター編み16目23.5段が各10cm角。

◆編み方 糸は1本どりで、指定の号数針で編みます。
本体…一般的な作り目で編み始め、ガーター編み→ガーター編み・模様編み→ガーター編みの順に編み進みます。
仕上げ…フリンジ(22cm・3本どり)を二つ折りにし、指定位置につけて仕上げます。



フリンジのつけ方

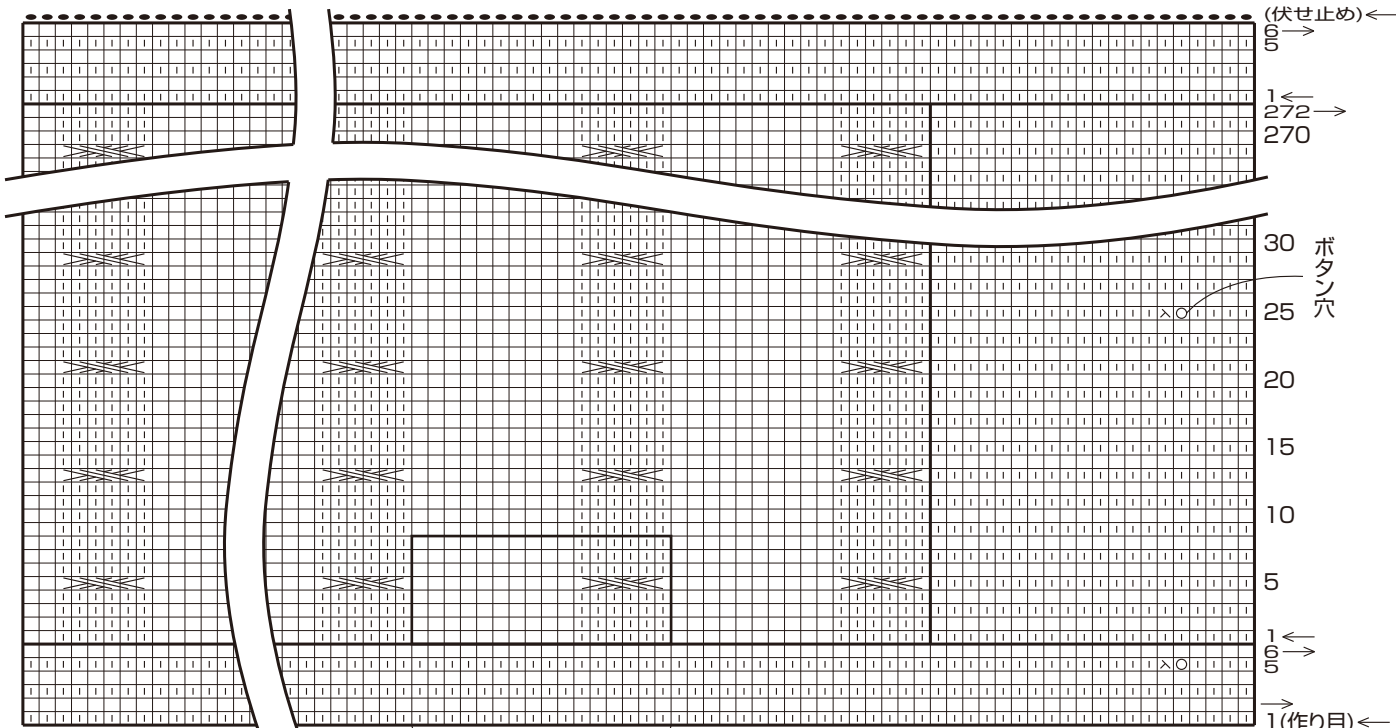
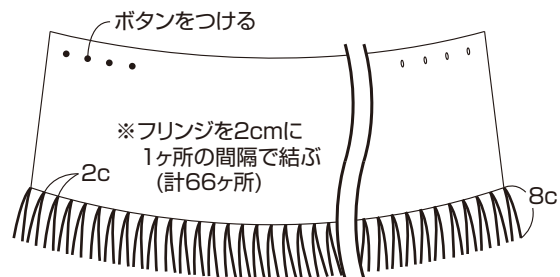
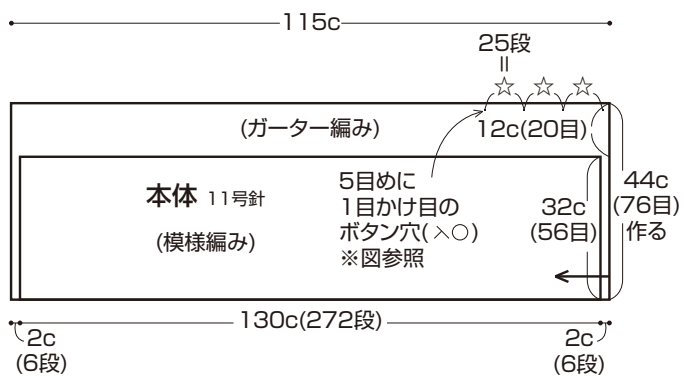


二つ折りにしてわを作り
わの中に糸端を通す



デザイン/ハマナカ企画

□=裏目 ⊙=かけ目
⊠=右上2目1度 ⊞=右上3目の交差



模様編み16目8段1模様