

AMU-68

エコアンダリヤ デコ帽子編



<2011S/S>



デザイン／岡本啓子

☆でき上がり寸法 頭まわり約53cm。

☆使用糸 ハマナカエコアンダリヤ(50g玉巻)

使用色	使用量
ベージュ(No.23)	1.6玉
黒(No.30)	0.6玉
白(No.1)	0.2玉

☆副資材 ・ハマナカメタリックトーションレース(H804-897-200)154cm。

☆用意するもの 縫い糸、縫い針。

☆使用針 ハマナカアミアミ片かぎ針(金属製)5/0号[税込336円]、毛糸とじ針(250-706)6本1組[税込357円]。

1 本体を編みます

糸は1本どりでわの作り目で編み進みます。

図のようにクラウンの模様編み部分は、往復編みで配色しながら編みます。

※鎖は束に拾う

× = 細編み

× = すじ編み

(前段の頭目向こう側半目を拾って細編み)

┆ = 長編み

∨ = 細編み2目編み入れる

・, ● = 引き抜き編み

— = ベージュ

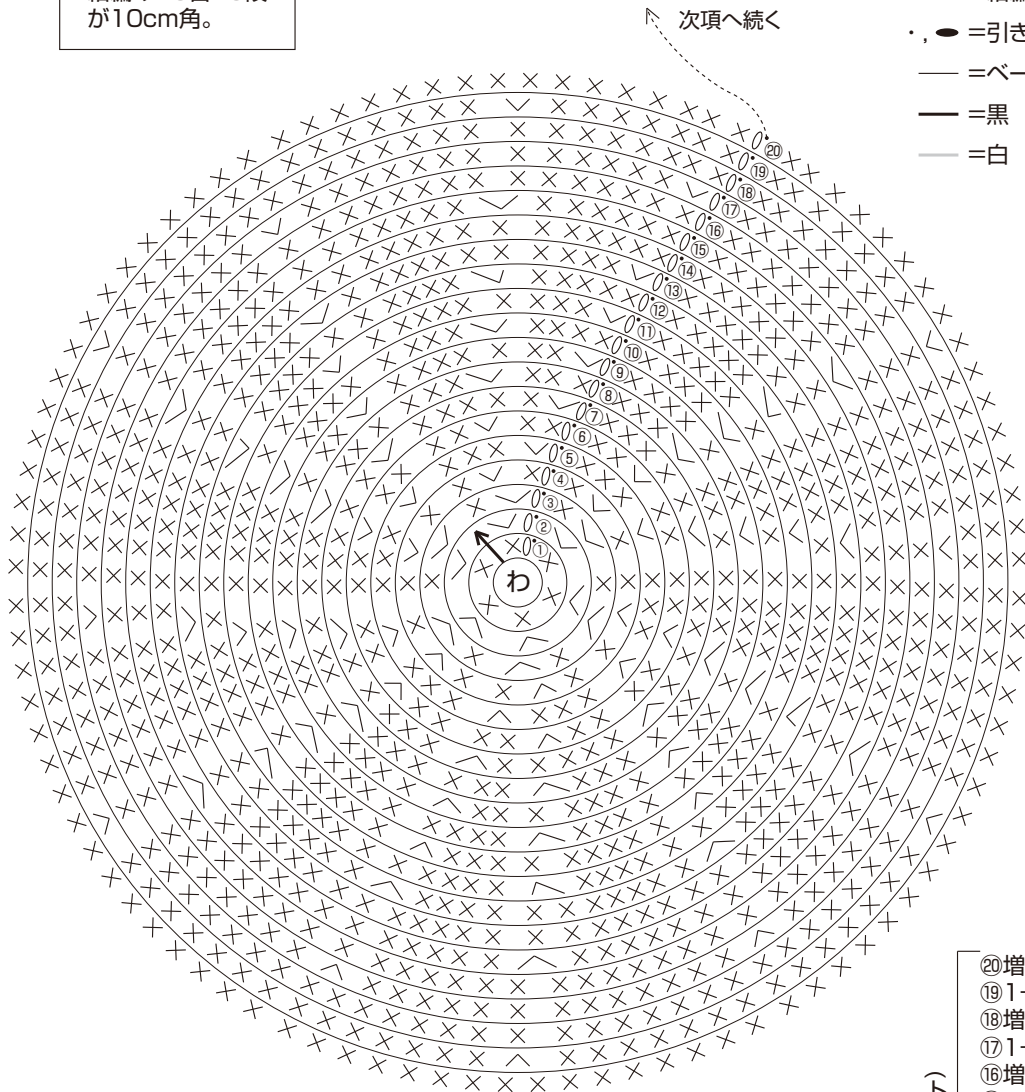
— = 黒

— = 白

ゲージ

細編み20目20段が10cm角。

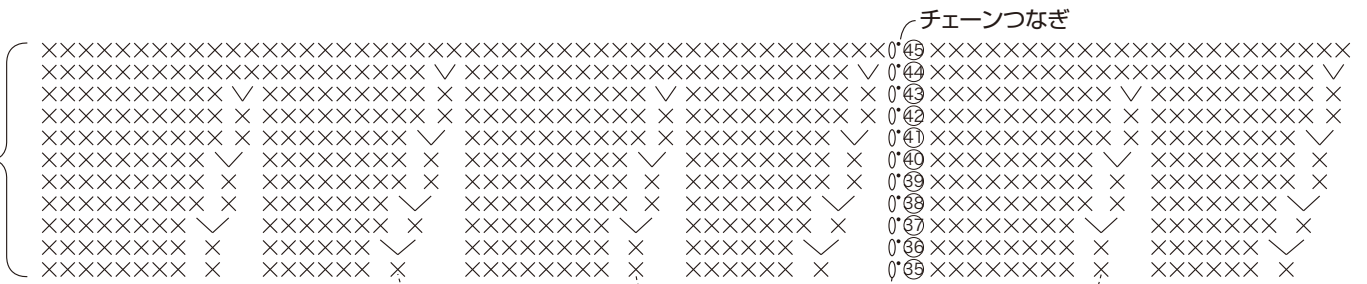
トップ



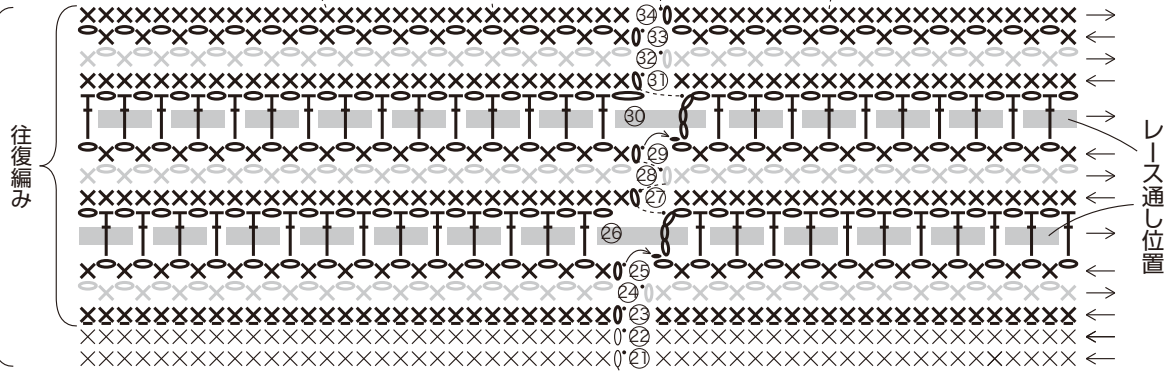
(リズ)

- ⑳ 増減なし(96目)
- ⑲ 1-6-1増
- ⑱ 増減なし(90目)
- ⑰ 1-6-1増
- ⑯ 増減なし(84目)
- ⑱ 1-6-1増
- ⑭ 増減なし(78目)
- ⑬ } 1-6-12増
- ⑫ } 段目回
- ② } ①わの中に細編み6目編み入れる

フリム



クッション

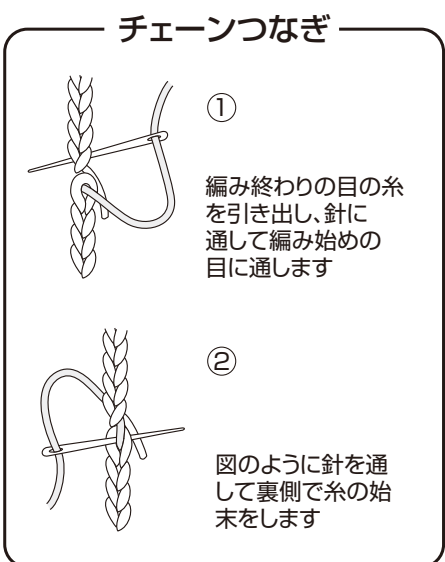


※スペースの都合上、編み図を省略しています。 前項から続く

- ※鎖は束に拾う
- × = 細編み
- ⊗ = すじ編み (前段の頭目向こう側半目を拾って細編み)
- ⊥ = 長編み
- ∨ = 細編み2目編み入れる
- , ● = 引き抜き編み
- = ベージュ
- = 黒
- = 白

- (138目)
- ④⑤ 増減なし(138目)
- ④④ } 1-6-2増
- ④③ } 1-6-2増
- ④② 増減なし(126目)
- ④① } 1-6-2増
- ④① } 1-6-2増
- ③⑨ 増減なし(114目)
- ③⑧ } 1-6-3増
- ③⑦ } 1-6-3増
- ③⑤ 増減なし(96目)
- ③④ } 増減なし(96目)
- ③② } ※図参照

ゲージ
細編み20目20段
が10cm角。



2 アレンジの仕方

レース通し位置にレース(77cm)を通し、内側で、端と端を重ねて縫い合わせます。

