

H365-232

透かしラインの帽子



<2014S/S>



デザイン/橋本真由子

☆でき上がり寸法 頭まわり約57cm。

☆使用糸 エコアンダリヤ (40g玉巻)

①	②	使用量
グレイッシュピンク(No.54)	ナチュラル(No.42)	3玉

エコアンダリヤ《かすり染め》 (40g玉巻)		使用量
③	④ (廃色)	使用量
ブラウン系(No.223)	ピンク・ベージュ系(No.231)	3玉

☆使用針 ハマナカアミアミ片かぎ針(金属製)6/0号

毛糸とじ針(H250-706)6本1組

ゲージ

細編み
17.5目18段が10cm角。

〈編み方〉

糸は1本どりで、わの作り目で編み始め、図のように編みます。

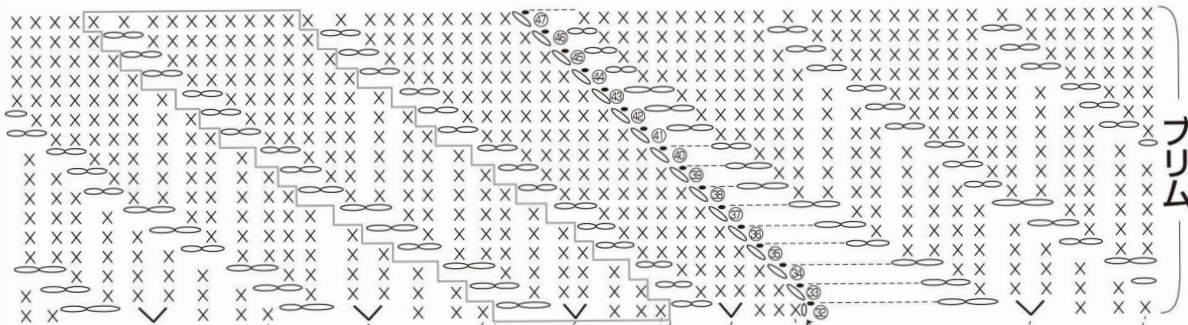
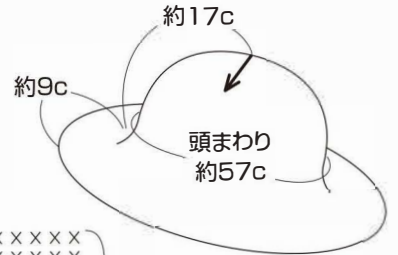
※スペースの都合上、③段め以降は編み図を省略しております

※鎖は束に拾う

× = 細編み

∨ = 細編み2目編み入れる

●、● = 引き抜き編み



模様編み1模様

②①~③③段め 増減なし(細編み100目)

段	目数	増減
④⑦	200目	20目減
④⑥	220目	増減なし
④⑤	220目	20目増
④④	220目	20目増
④③	200目	増減なし
④②	200目	20目増
④①	180目	増減なし
③⑨	180目	20目増
③⑧	160目	増減なし
③⑦	160目	20目増
③⑥	140目	増減なし
③⑤	140目	40目増
③④	100目	※図参照
③③	100目	増減なし
③②	100目	4目増
③①	96目	増減なし
③①	96目	6目増
③①	90目	増減なし
③①	90目	6目増
③①	84目	増減なし
③①	84目	毎段7目増
③①	77目	
③①	70目	
③①	63目	
③①	56目	
③①	49目	
③①	42目	
③①	35目	
③①	28目	
③①	21目	
③①	14目	
①	わの中に細編み7目編み入れる	

トップ・クラウン